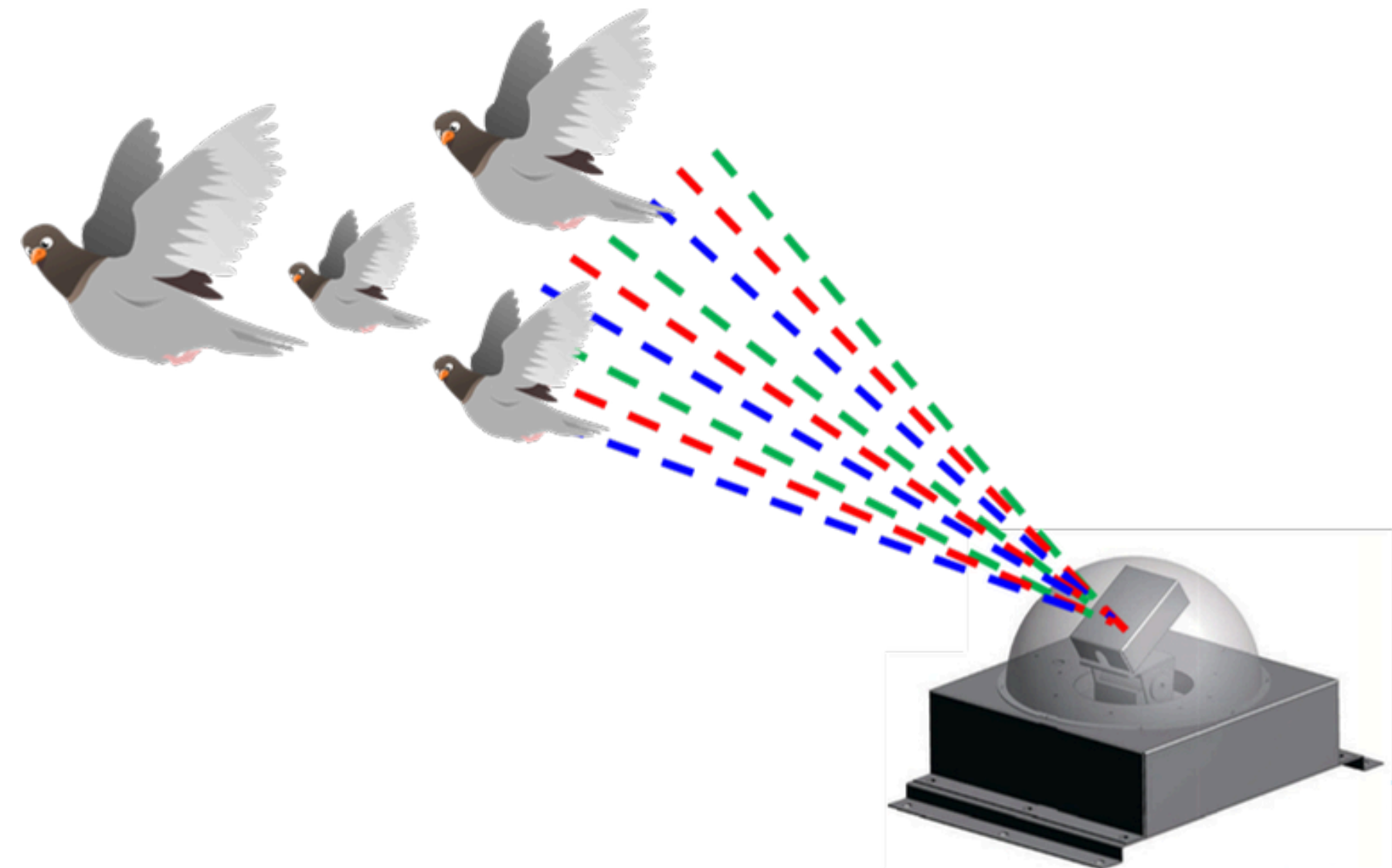


# Bird stopper laser type

Laser equipment effective in bird damage control



# 正規輸入・販売代理店のご紹介

## Introduction of Authorized importer & distributor

---

会社名 Company name	Thai Taiho Tech Co., Ltd.
代表者 Representative	代表取締役 Managing director 寺奥泰次郎 Mr. Taijiro Teraoku
所在地 Address	25/7-8 Moo5, Leabklong 8 RD., Lamlukka, Pathumthani Thailand
設立 Establishment	2001年1月 January 2001
事業内容 Business description	<ul style="list-style-type: none"><li>• ESSK社製「バードストッパー」の正規輸入・販売 Official importer &amp; distributor of ESSK's "Bird stopper laser" in Thailand</li><li>• 現地での設置、試運転、デモ対応 Local installation, trial operation &amp; on-site support</li><li>• 導入後のアフターサポート After-sales support in Thailand (quick response &amp; local presence)</li></ul>

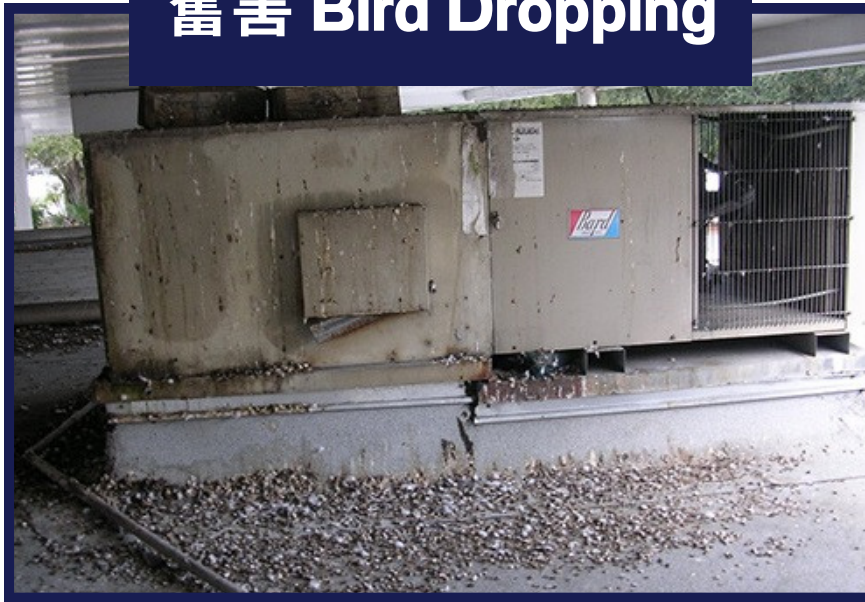
# メーカーのご紹介 Introduction of maker

社名 Company Name	株式会社エスク ESSK Corporation
事業内容 Business Description	鳥害対策事業 Bird Damage Control 空調ダクトメンテナンス Air Conditioning Duct Maintenance
設立 Year of establishment	1983年 1983
所在地 Location	本社 大阪市住之江区 Head Office Osaka Japan 関東営業所 埼玉県さいたま市 Branch Saitama Japan
設立 Year of establishment	代表取締役会長 Chairman 杉本俊二 Shunji Sugimoto 代表取締役社長 Director 杉本英知 Eiji Sugimoto
建設業許可 Construction Business License	管工事業・とび土工事業 大阪府知事許可 Plumbing and Piping Work / Scaffolding and Earthwork, Licensed by the Governor of Osaka Prefecture

# 鳥害とは? What is Bird damage ?

鳥害とは建物・モノ・健康などに対して鳥がもたらすあらゆる被害のことを指す  
Bird damage refers to any harm caused by birds to buildings, property, health, and more.

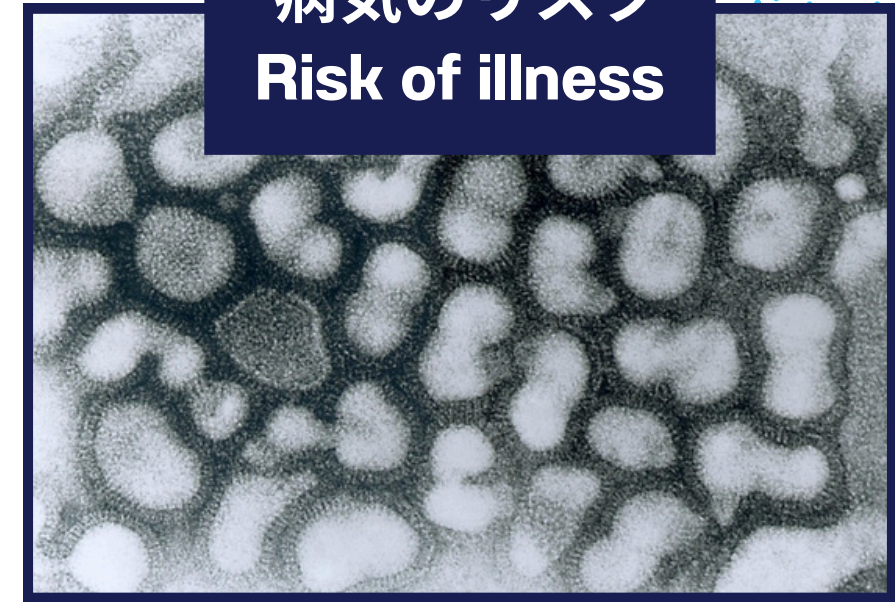
糞害 Bird Dropping



騒音 Noise Problem



病気のリスク  
Risk of illness



バードストライク  
Bird Strike



ゴミあさり  
Scavenging for trash



食害 Crop Damage



# 鳥害の主な原因鳥類 Major pest birds species

ハト類  
pigeons



スズメ  
sparrow



カラス  
crows



インドハッカ  
Common Myna



ツバメ  
Swallow



サギ類  
Hérons



ミドリカラスモドキ  
Asian Glossy Starling

# 鳥害対策の現状 Current Situation About Bird Damage Control



これで解決! THIS WILL SOLVE BIRD PROBLEM!

バードストッパーレーザータイプ

**BIRD STOPPER LASER TYPE**



# 既存対策製品との違い Differences from existing countermeasure products

止まり防止  
Prevent Perching



侵入対策防止  
Prevent Intrusion



飛来防止  
Prevent Flying



鳥害対策における重要な3つのアプローチに対応

Addressing the three key approaches in bird damage control

**さらに、開口部などの空間に対しても対策が可能に!**

**Futhermore, bird damage control is possible for spaces such as openings!**

# バードストッパーレーザータイプの強み

## Key Strength for Bird Stopper Laser Type

### 01 あらゆる鳥に対応

#### Effective for all kind of bird

主な害鳥であるハト・カラス・ムクドリ・スズメ・サギ・ツバメ等に**効果を実証済み**、鳥を**傷つけることなく追い払う**鳥害対策装置です。

**Proven effective against major pest birds** such as pigeons, crows, starlings, sparrows, herons, and swallows. This bird control system **safely repels birds without causing harm.**

### 02 1台で広範囲をカバー

#### One unit covers a wide area

使用環境によりますが**屋内最大100m、屋外最大50m照射可能**です。1台で広い範囲をカバーできるため既存対策製品と比較すると**コスト削減**が期待できます。

Depending on the installation environment, the laser **can cover up to 100 meters indoors and 50 meters outdoors.** Its wide coverage area allows a single unit to protect large spaces, contributing to cost reduction compared to conventional bird control solutions.

### 03 簡易施工・簡単操作

#### Easy installation & Operation

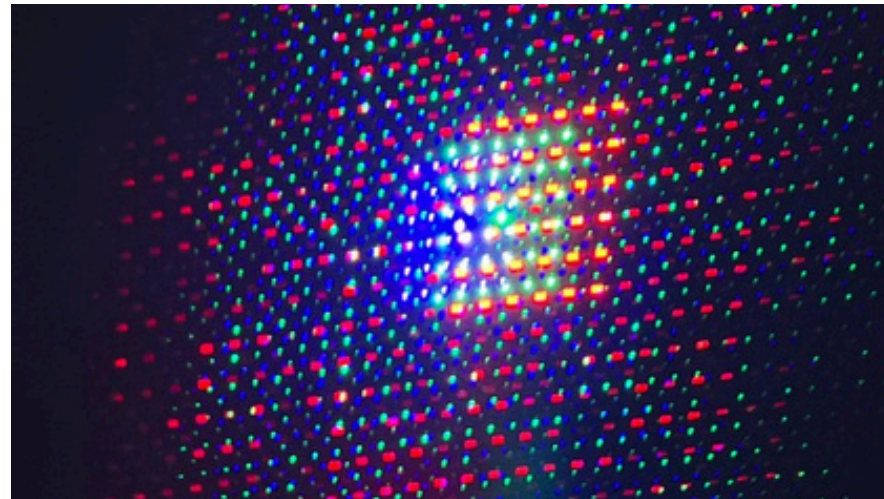
防鳥ネットや剣山に比べて**スピーディーな施工が可能**です。設置型のため、初期設定後は**変更がない限り特に必要な操作はなく**手を煩わせません。

**Faster installation** compared to bird nets and spike systems.

Once installed, the system requires virtually **no operation after initial setup**, reducing labor and maintenance effort.

# バードストッパーレーザータイプの特徴

## Features of the Bird Stopper Laser Type



### 3D構造 x 3色のレーザー光線・3D Structure x 3-Color Laser Beams

赤・青・緑の3色を使用することで、あらゆる鳥類に効果を発揮し3D構造のレーザー光で鳥の平衡感覚を狂わせて慣れを防ぎます。

By utilizing three laser colors – red, blue, and green – the system is effective against a wide variety of bird species. The 3D laser projection disrupts birds' sense of balance, preventing habituation.



### 自由自在に回転・Freely Rotating

水平方向に最大540°、垂直方向に最大270°回転します。

アプリ（Android端末が必要）を使用して回転パターンや速度を設定することが可能です。

Horizontal rotation: up to 540°, Vertical rotation: up to 270°

Rotation patterns and speed adjustable via mobile app (Android required).



### タイマーセット付き・With Timer Set

付属のコントロールボックス内にはタイマーセットがあり、ご使用の曜日・時間の設定に加えて小休止をはさむインターバル設定が可能です。

The supplied control box is equipped with a timer function, allowing operation schedules to be set by day and time. Interval settings can also be configured to include periodic pauses during operation.

# バードストッパーレーザータイプの情報

## Information of the Bird Stopper Laser Type

### 【製品情報】

- ・電源を使用する固定式タイプ Fixed-type model requiring power supply
- ・100-240V対応ユニバーサル電源 Universal power supply compatible with 100-240V worldwide
- ・コントローラーボックス内に電源のスイッチ、タイマーセットを搭載

Controller box includes power switch, and timer setting

- ・タイマー設定により、週・時間・インターバルなど細かく設定可能

Timer allows detailed configuration (weekly schedule, hourly operation, interval settings)

- ・スマートフォンアプリで回転パターンの設定・変更が可能（※Android端末が必要）

Rotation patterns can be configured via smartphone app (Android device required)

- ・様々な設置方法に対応（壁面設置、鉄骨設置、逆さ設置など） Supports various installation methods (direct wall mounting, steel frame mounting, upside-down installation, etc.)



コントロールボックス  
Controller Box

### レーザー本体大きさ Laser Body Size :

W 344 mm, H 448 mm, D 260 mm Weight : 11.2 kg

### コントローラーボックス 大きさ Controller Box Size:

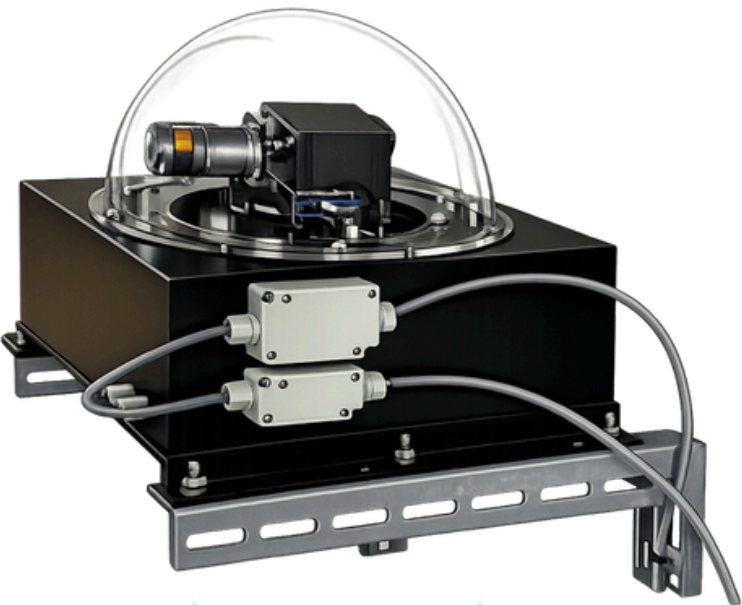
H 288 mm, W 307mm, D 132 mm Weight : 2.3kg



実際の製品  
Actual Product

# 旧モデル vs 新モデルの比較表 Old Model vs New Model Comparison

項目 (Item)	旧モデル (Old Model)	新モデル (New Model)
水平回転 Horizontal rotation	約350° 自動回転 Automatically rotates approx. 350°	最大540° 回転可能 Up to 540° rotation
垂直方向 Vertical movement	任意位置で固定 (約90°以内) Fixed at any position (within approx. 90°)	最大270° 回転可能 (自由設定) Up to 270° rotation, freely adjustable
回転パターン Rotation pattern	固定パターン Preset / fixed patterns	スマホアプリで設定可能 (Android) Configurable via smartphone app (Android required)
コントロール設定 Control method	コントロールボックス (電源・タイマー) Controller box (power & timer settings)	コントロールボックス+アプリ設定 Controller box + app-based configuration
電源 Power supply	変圧器付き (海外電圧対応) Built-in transformer for overseas voltage	100-240Vユニバーサル電源 (変圧器不要) Universal power supply 100-240V (no transformer needed)
照射距離 Coverage range	屋内100m / 屋外30m Indoor: 100 m / Outdoor: 30 m	屋内100m / 屋外10-50m (条件による) Indoor: 100 m / Outdoor: 10-50 m (depending on conditions)
レーザー色 Laser colors	赤・青・緑 Red / Blue / Green	赤・青・緑 (変更なし) Red / Blue / Green (unchanged)
出力 Output	0.5W	0.5W
防水防塵 Protection	IP65	IP65
操作性 Usability	基本操作のみ Standard operation	より柔軟な設定・広範囲対応 Wider coverage & more flexible operation
寸法 Dimension	Laser Body : H 294mm, W 410 mm, L 340 mm, Weight : 10kg Controller Box : H 280mm, W 380mm, L 130 mm, Weight : 5kg	Laser Body : W 344 mm, H 448 mm, D 260 mm, Weight 11.2 kg Controller Box : H 288 mm, W 307mm, D 132 mm Weight : 2.3kg

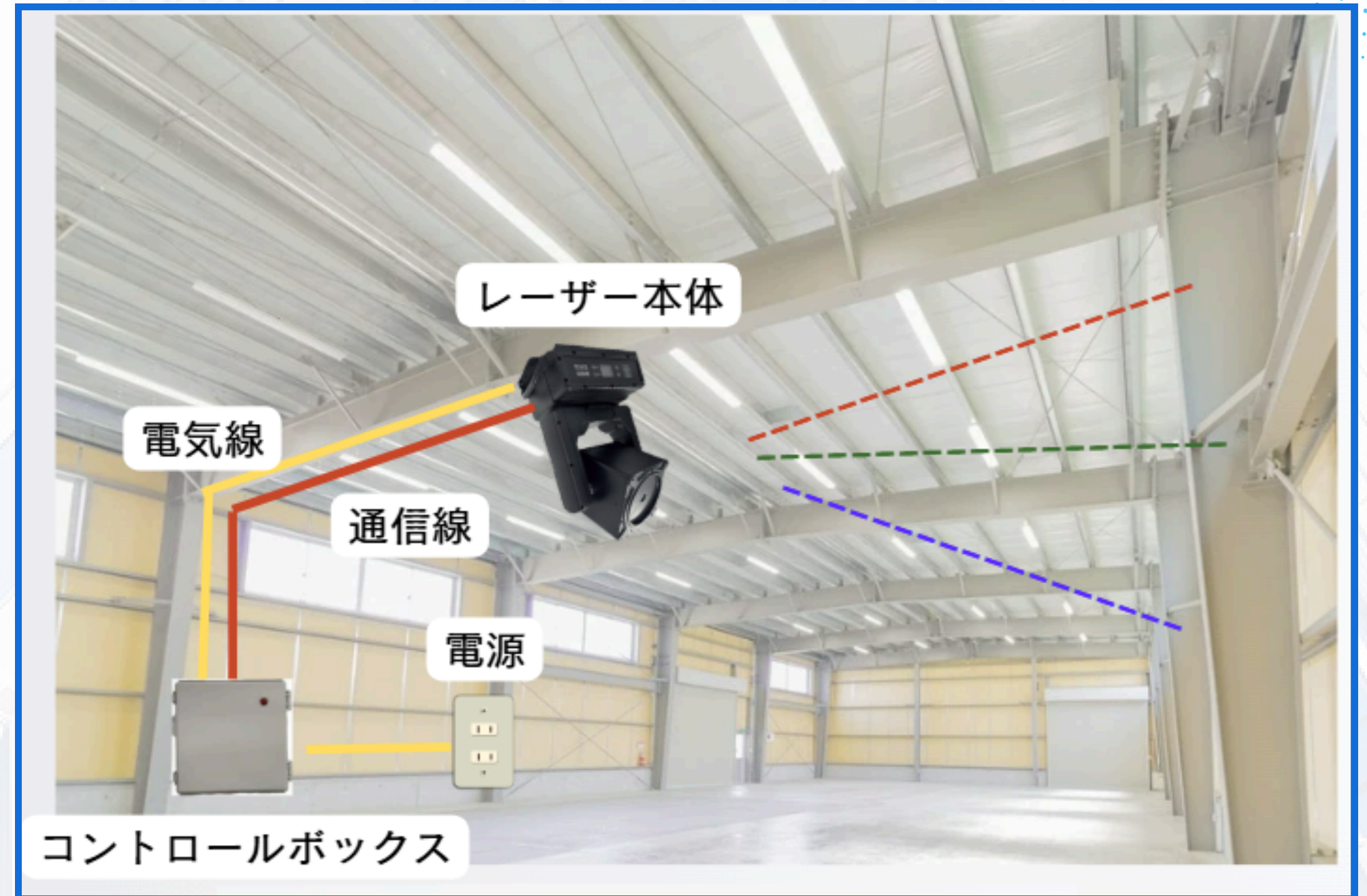
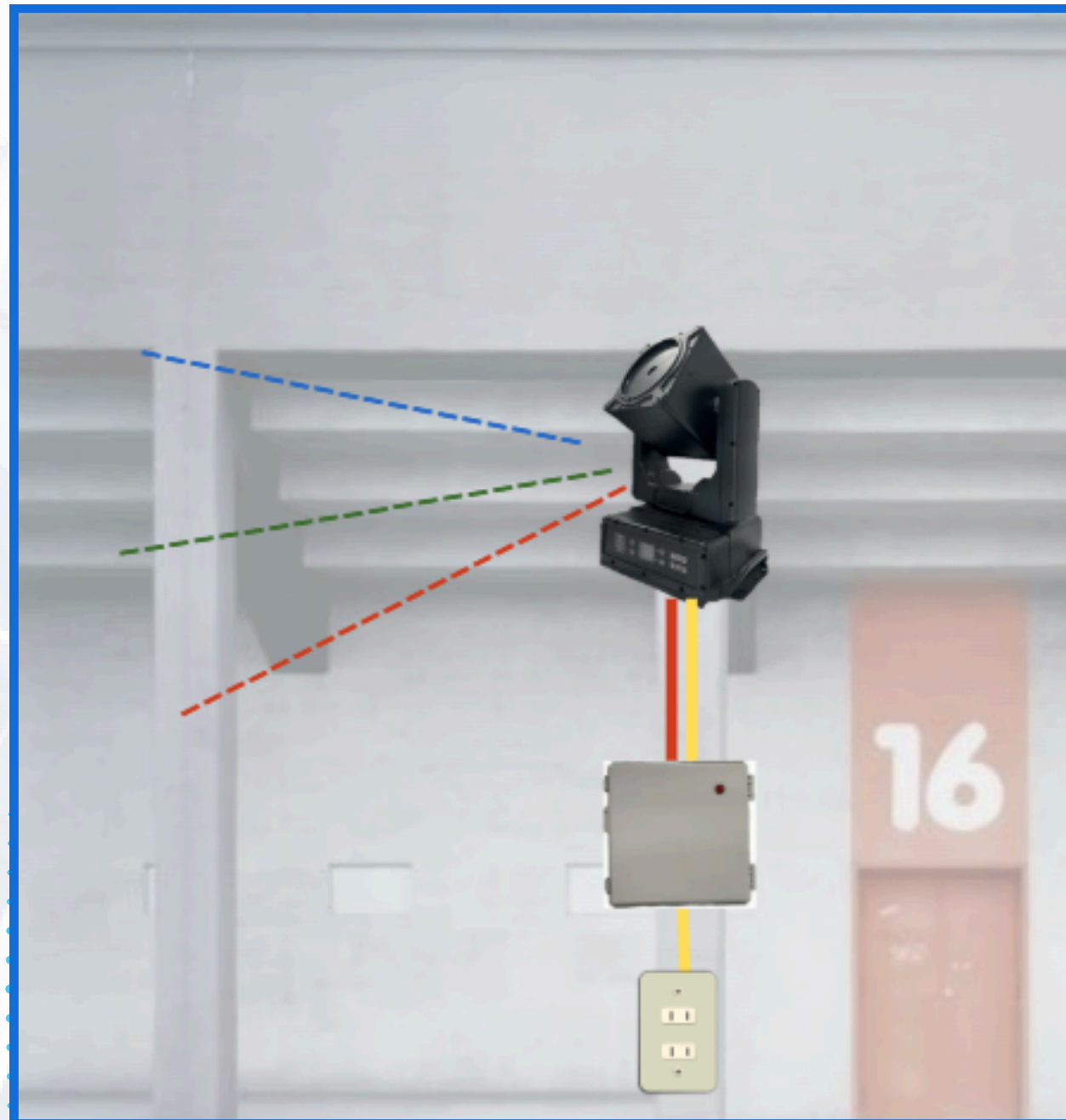


# 設置イメージ Installation Image

壁や柱、逆さ吊りなどフレキシブルな設置が可能です。\*支持金具を使用しての設置となります

Flexible installation is possible on walls, pillars or upside-down. \*Installation requires bracket\*

\*コントロールボックス設置付近にAC電源が必要となります。\*AC Power source is required near the control box installation location.



# 導入事例 Successful case

Location : Kobe, Japan

場所 Location: 神戸 Kobe Japan

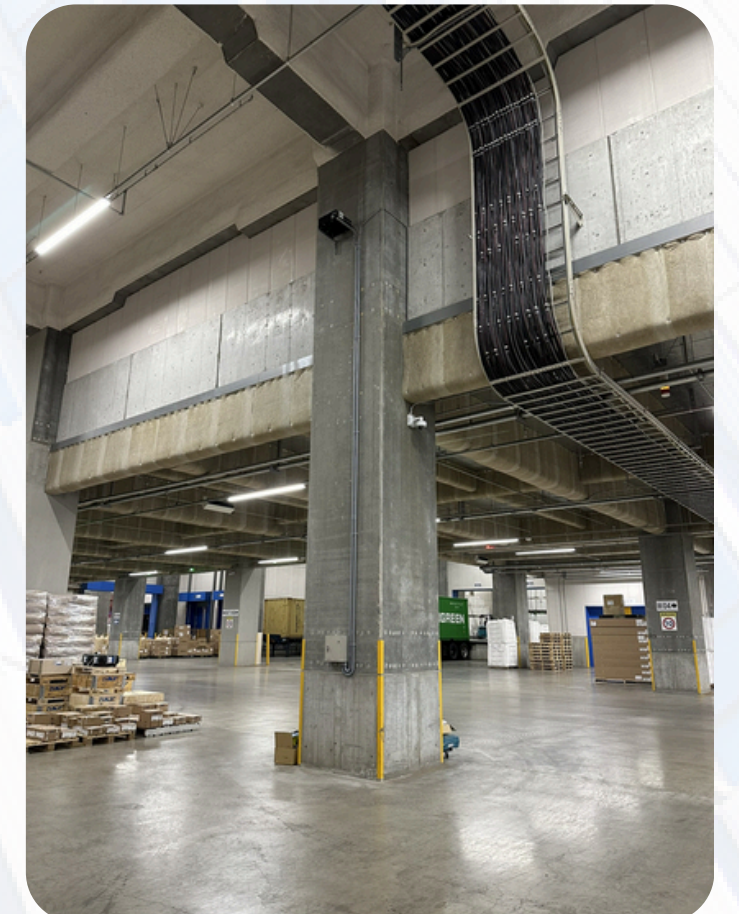
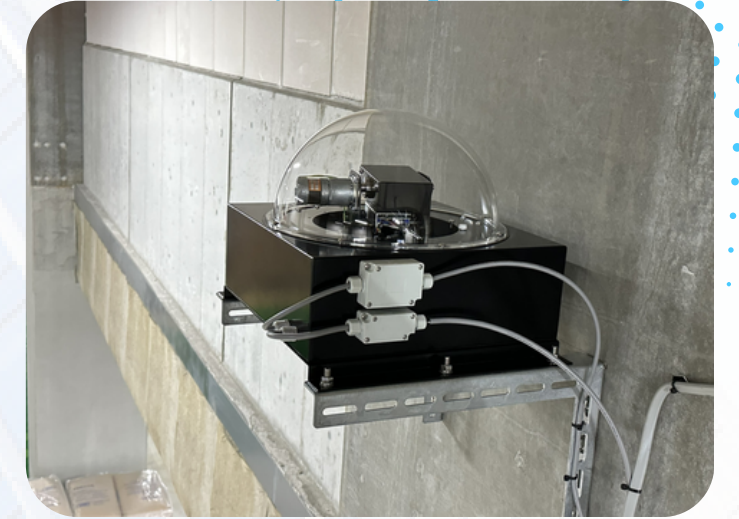
業界 Industry: 物流倉庫 Logistics warehouse

設置時期 Date of installation: 2024年3月 March 2024

鳥害の内容 Type of bird damage: ハトによる糞害 Bird dropping by pigeons

導入後 After installation:

- ・常に倉庫内に住みついていたハトがすぐにいなくなった  
The pigeon that had always lived in the warehouse is gone immediately
- ・毎年作られていた巣も見かけなくなった  
The nests that used to be built every year are no longer seen
- ・新たに追加での注文をいただいた  
We have received an additional order from the client



# 導入実績・効果データ

## Installation Track Record and Performance Data

※旧型機の導入実績 Installation records for Old models

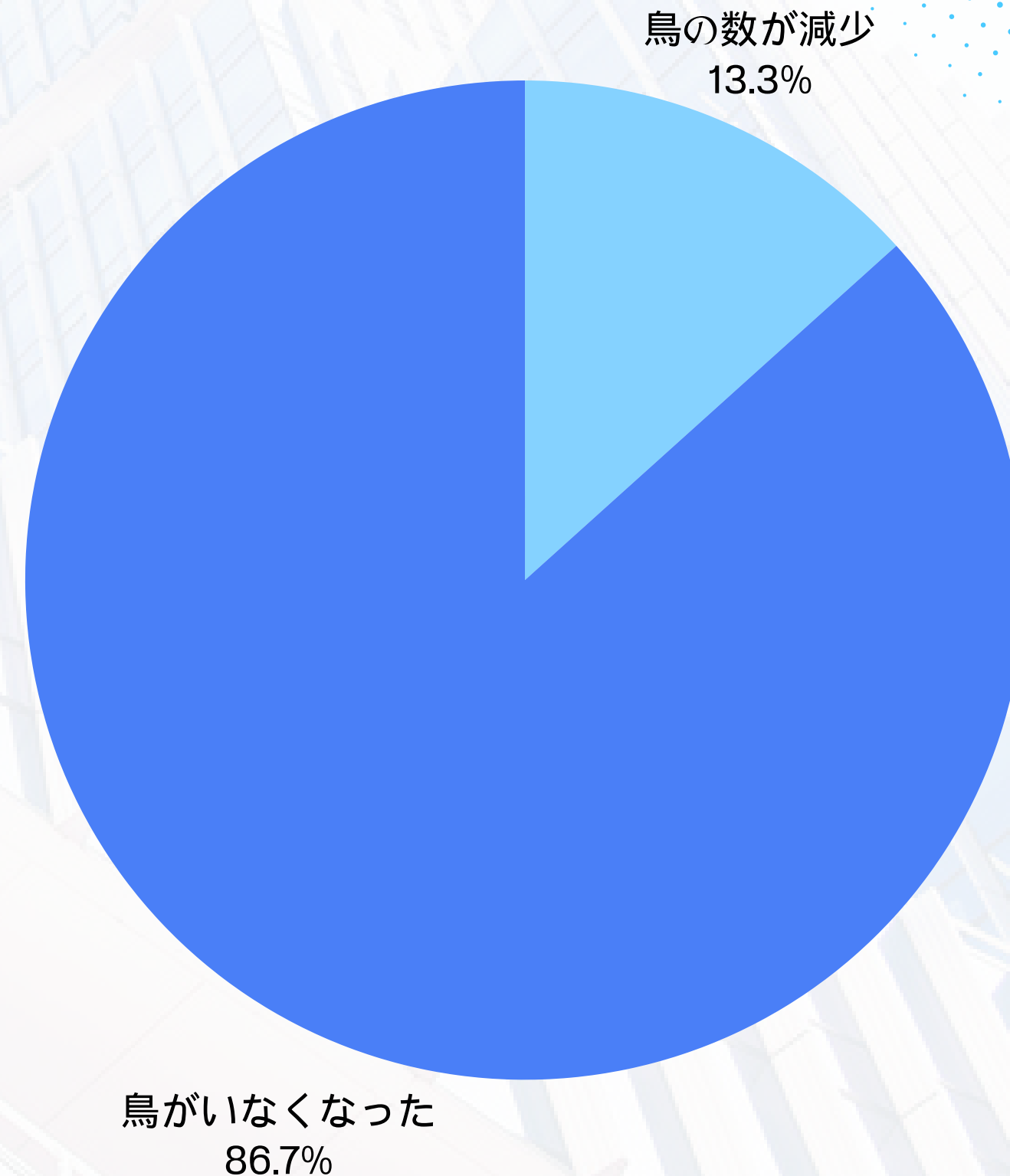
業種 Industry	Before	After
倉庫業 Warehouse	10	0
倉庫業 Warehouse	4	0
倉庫業 Warehouse	6	0
倉庫業 Warehouse	6	0
物流 Logistics	6	0
物流 Logistics	14	0
製造業 Manufacturing	3	0
製造業 Manufacturing	20	2*
製造業 Manufacturing	12	0
製造業 Manufacturing	8	0
整備業 Maintenance	4	0
整備業 Maintenance	6	0
整備業 Maintenance	6	0
リサイクル Recycle	6	0
飲料 Beverage	16	4**

\*建物の構造上、一部エリアにレーザー光が届かない場所があるため(追加での設置が必要な旨は関係者間で了承済み)

\*Due to the building's structure, there are areas where the laser beam cannot reach (it has been agreed among relevant parties that additional installations are necessary).

\*\*作業員の動線と照射させたいエリアが一部重なっているため、安全面を考慮

\*\*Due to partial overlap between worker movement paths and the area requiring irradiation, safety considerations



# ①レーザーデモの様子 Laser Demonstration

※レーザーデモ用のハンディータイプを使用し、手動で操作しております。  
We are using a handy type for laser demonstrations and operating it manually.



## ②レーザーデモの様子 Laser Demonstration

※レーザーデモ用のハンディータイプを使用し、手動で操作しております。  
We are using a handy type for laser demonstrations and operating it manually.



# 安全面について

## Safety Considerations

- レーザー出力は 500W を想定しており、クラス分類としては Class 3B に該当します。  
The laser output is designed at 500W, which corresponds to Class 3B under laser safety classification.
  - ただし、実際の照射は 拡散レンズを通して行う設計のため、ビームが一点に集中する構造ではありません。  
However, in actual operation, the laser is emitted through a diffusion lens so the beam is not concentrated at a single point.
- 
- 本製品は、鳥が集まりやすい高所への設置を前提として設計されております。  
This product is designed to be installed at elevated locations, where birds typically perch
  - 人の視線が届かない位置に設置されるため、人への安全性に十分配慮された製品です。  
As the system is installed in areas beyond direct human line of sight, it is designed with careful consideration for human safety.

# 保証・修理対応/想定使用寿命 Warranty & Repair/Product Lifetime

## 保証・修理対応 Warranty & Repair

- メーカー保証：1年間 Manufacturer warranty: 1 year
- 保証期間内：無償で修理または製品交換 During warranty: Free repair or replacement
- 保証期間後：都度お見積りにて対応 After warranty: Repair with quotation

## 想定使用寿命 Product Lifetime

- 想定寿命：約3～5年（部品交換含む） Estimated lifetime: 3-5 years (including parts replacement)
- 使用環境・使用頻度により変動 Depends on environment and usage
- 目安条件：8時間／日、30分稼働・5分休止 Reference condition: 8 hrs/day, 30 min ON / 5 min OFF

# ランニングコスト・メンテナンス

## Running Cost / Maintenance

### ランニングコスト Running Cost

- 主なランニングコスト：電気代 Main running cost: Electricity  
レーザー部：DC 12V / 0.2A Laser unit: DC 12V / 0.2A  
装置全体：AC 220V / 0.23A Entire system: AC 220V / 0.23A  
消費電力が低く、電気代への影響はごくわずかです。  
Low power consumption with minimal electricity cost impact.
- 消耗品・定期PM費用なし No consumables / No regular PM cost

### メンテナンス内容 Maintenance

- 定期PMは不要（状態基準保全） No fixed PM schedule required (Condition-based maintenance)
- 使用環境に応じた簡易点検・清掃を推奨 Simple inspection and cleaning depending on environment
- 消耗・劣化が想定される部品： Parts subject to wear or deterioration:  
レーザーユニット・本体回転モーター部・コントロールボックス内のBluetoothモジュール  
Laser unit, Rotation motor, Bluetooth module inside control box
- 新型機では、旧型機に比べメンテナンス頻度が低減

New model requires less maintenance compared to previous model

# 効果の例外 Important Exceptions

- 本製品は高い効果が期待できますが、すべてのケースで**100%**の効果を保証するものではありません。  
While this product offers highly effective bird deterrence, it does not guarantee 100% effectiveness in all situations.

効果が出にくい例としては、Cases where effectiveness may be limited include

- 病気などで視覚が十分に機能していない鳥 Birds with impaired vision due to illness
- 卵や巣を守っている親鳥 Parent birds protecting eggs or nests
- まだ飛べないひな鳥 Chicks that are not yet able to fly

このような場合、事前に巣の撤去・清掃を行うことでより高い効果が期待できます。

removing nests and cleaning the area prior to installation

can significantly improve the effectiveness of the laser system.